

# 2025년도 상반기 해양경찰청 채용시험 문제지

## < 순경 구급 >

- 해양경찰학개론(01), 응급구조실무(27) -



※ 시험이 시작되기 전까지 표지를 넘기지 마시오.

### 응시자 유의사항

- 본인의 응시분야, 계급, 과목이 맞는지 반드시 확인바랍니다.
- 시험이 시작되면 신속히 페이지를 넘겨 인쇄 상태 등 파본여부를 확인바랍니다.
- 문제지에 이상이 있는 경우 교체를 요구하시기 바랍니다.
- 이를 확인하지 않거나 교체를 요구하지 않아 발생하는 모든 불이익의 책임은 응시자 본인에게 있습니다.

성 명 :

응 시 번 호 :

## 해 양 경 찰 청

# 해양경찰학개론

1. 다음 중 「해양경찰법」에 대한 설명으로 가장 옳지 않은 것은?

- ① 해양경찰청장은 해양경찰위원회의 동의를 받아 해양수산부 장관의 제청으로 국무총리를 거쳐 대통령이 임명한다.
- ② 해양경찰위원회의 위원은 해양경찰청장의 제청으로 국무총리를 거쳐 대통령이 임명한다.
- ③ 해양경찰위원회는 위원장 1명을 포함한 7명의 위원으로 구성하되 위원장 및 위원은 비상임으로 한다.
- ④ 해양경찰위원회의 회의는 재적위원 과반수의 출석과 출석위원 과반수의 찬성으로 의결한다.

2. 다음 중 「해양경찰청 공무원 행동강령」에 대한 설명으로 가장 옳지 않은 것은?

- ① 공무원은 직무관련자나 직무관련공무원에게 경조사를 알려서는 안 된다.
- ② 공무원은 직무관련자와는 비용 부담 여부와 관계 없이 골프를 같이해서는 안 된다.
- ③ 공무원은 자신이 소속된 종교단체·친목단체 등의 회원 중 직무관련자에게 경조사를 알려서는 안 된다.
- ④ 공무원은 직무관련자와 함께 사적인 여행을 해서는 안 된다.

3. 다음 중 「해양환경관리법」상 선박오염물질기록부의 종류로 가장 옳지 않은 것은?

- ① 폐기물기록부                      ② 기름기록부  
③ 평형수기록부                    ④ 유해액체물질기록부

4. 다음은 「수상에서의 수색·구조 등에 관한 법률」상 수난구조비용의 지급에 대한 내용이다. ( ) 안에 들어갈 말로 가장 옳은 것은?

제29조 제1항에 따른 명령에 따라 수난구호에 종사한 자와 일시적으로 사용된 토지·건물 등의 소유자·임차인 또는 사용인은 ( )으로부터 수난구호비용을 지급받을 수 있다.

- ① 중앙구조본부의 장
- ② 지역구조본부의 장
- ③ 해양수산부장관
- ④ 특별자치도지사 또는 시장·군수·구청장

5. 다음 중 「해양재난구조대의 설치 및 운영에 관한 법률」에 대한 설명으로 가장 옳지 않은 것은?

- ① 해양경찰청장은 해수면에서 해양경찰의 수난구조 및 조난사고의 대응과 예방활동에 관한 업무를 지원하기 위하여 해양재난구조대를 설치할 수 있다.
- ② 해양경찰청장은 해양재난구조대원의 관리·지원 및 교육·훈련을 한국해양구조협회에 위탁할 수 있다. 이 경우 그 소요 비용의 전부 또는 일부를 예산의 범위에서 지원하여야 한다.
- ③ 대장 및 부대장은 해양재난구조대원 중 관할구역 내 해양경찰서장의 추천에 따라 해양경찰청장이 위촉하고, 부장 및 반장은 관할구역 내 해양경찰서장이 위촉한다.
- ④ 국가 또는 지방자치단체는 해양재난구조대원이 「해양재난구조대의 설치 및 운영에 관한 법률」 제8조에 따른 임무의 수행 또는 제13조 제1항에 따른 교육·훈련으로 질병에 걸리거나 부상을 입거나 사망한 경우에는 그 부상자 또는 유족에게 보상금을 지급하여야 한다.

6. 다음 <보기>는 「낙시 관리 및 육성법(시행령 및 시행규칙 포함)」상 낙시어선이 갖추어야 할 설비에 대한 규정을 나열한 것이다. ( ) 안에 들어갈 숫자들의 총 합은 얼마인가?

< 보기 >

- ㉠ 최대승선인원의 ( )퍼센트 이상에 해당하는 수의 구명조끼. 이 중 ( )퍼센트 이상은 어린이용으로 하여야 한다.
- ㉡ 최대승선인원의 ( )퍼센트 이상을 수용할 수 있는 구명뗏목(최대승선인원이 13명 이상인 낚시어선에 한정)
- ㉢ 총톤수 ( )톤 미만 낚시어선의 경우 2개 이상의 간이식 소화기

- ① 223                  ② 225                  ③ 243                  ④ 245

7. 다음 <보기>의 경우 「연안사고 예방에 관한 법률 (시행령 및 시행규칙 포함)」에 따라 배치해야 할 안전관리요원은 최소 몇 명인가?

< 보기 >

일반형 체험활동에 20명 참가

- ① 1명                      ② 2명                      ③ 3명                      ④ 4명

8. 다음 중 「해양경비법」에 대한 설명으로 가장 옳지 않은 것은?

- ① 해양경찰관서의 장은 해양경비 활동 중 긴급하게 지원이 필요한 경우에는 인근에 있는 행정기관에 선박 및 항공기 등의 지원을 요청하여야 한다.
- ② 해양경찰관은 「해양경비법」에 따른 직무를 수행할 때 권한을 남용하여 개인의 권리 및 자유를 침해하여서는 아니 된다.
- ③ 「해양경비법」 제12조 제1항에 따른 해상검문검색을 정당한 사유 없이 거부, 방해 또는 기피한 자는 1년 이하의 징역 또는 1천만원 이하의 벌금에 처한다.
- ④ 「해양경비법」 제14조에 따른 이동·해산·피난 명령 또는 이동·피난 조치를 거부, 방해 또는 기피한 자는 6개월 이하의 징역 또는 500만원 이하의 벌금에 처한다.

9. 다음 중 「해양경찰청 감찰규칙」에 대한 설명으로 가장 옳지 않은 것은?

- ① 감찰관은 다른 경찰기관 또는 검찰, 감사원 등 행정기관으로부터 소속공무원의 의무위반행위를 통보받은 경우 통보받은 날부터 2개월 안에 신속히 처리해야 한다.
- ② 해양경찰관서의 장은 1년 이상 성실히 근무한 감찰관 중 다른부서 근무를 희망하는 사람에 대해서는 희망부서를 고려하여 전보한다.
- ③ 감찰관은 감찰조사를 위해서 의무위반행위와 관련된 공무원(조사대상자)에게 출석을 요구할 때에는 조사예정일 2일 전까지 출석요구서 또는 구두로 조사일시, 의무위반행위 사실 요지 등을 통지해야 한다.
- ④ 감찰관은 원칙적으로 심야(자정부터 오전 6시까지를 말한다)조사를 해서는 안 된다.

10. 다음은 「국민보호와 공공안전을 위한 테러방지법(시행령 및 시행규칙 포함)」상 테러가 발생하거나 발생할 우려가 현저한 경우 설치·운영하여야 하는 테러사건대책본부와 관계기관의 장을 짝지은 것이다. 가장 옳지 않은 것은?

- ① 국외테러사건대책본부 - 외교부장관
- ② 해양테러사건대책본부 - 해양경찰청장
- ③ 항공테러사건대책본부 - 국토교통부장관
- ④ 국내일반 테러사건대책본부 - 행정안전부장관

11. 다음 중 「(해양경찰청) 수사긴급배치규칙」에 대한 설명으로 가장 옳지 않은 것은?

- ① 약취유인 및 방화사건의 경우 갑호 수사긴급배치 사건에 해당한다.
- ② 중요 상해치사 및 국보급 국가유산 절도사건의 경우 을호 수사긴급배치 사건에 해당한다.
- ③ 을호 수사긴급배치 시 경력동원 기준은 형사(수사) 요원, 형사기동정요원은 가동경력 100%, 해양경찰 파출소 요원, 경비함정 요원은 가동경력 50%이다. 단, 수사긴급배치의 발령권자는 수사긴급배치 실시상 필요하다고 인정할 때에는 항공기, 특공대 등 추가로 경력을 동원 배치할 수 있다.
- ④ 수사긴급배치의 발령권자는 수사긴급배치 발령시에는 지체없이 수사긴급배치실시부에 의거, 차상급 기관의 장에게 보고해야 하며, 수사긴급배치 해제 시는 12시간 이내에 같은 서식에 의해 해제일시 및 사유, 단속실적 등을 보고해야 한다.

12. 다음 중 「해양경찰청과 그 소속기관 직제」에 대한 설명으로 가장 옳지 않은 것은?

- ① 서해해양특수구조대 및 동해해양특수구조대에 각각 대장 1명을 두며, 각 대장은 경감으로 보한다.
- ② 해양경찰청 경비국장은 해양에서의 항공기 사고조사 및 원인분석에 관한 사무를 분장한다.
- ③ 중부지방해양경찰청 안전총괄부에 부장 1명을 두며 부장은 경무관으로 보한다.
- ④ 해양경찰연구센터에 센터장 1명을 두며, 센터장은 4급으로 보한다.

13. 다음 <보기>는 해양경찰청 단독 소관 법률을 나열한 것이다. 그 제정시기를 시간 순서대로 가장 옳게 나열한 것은?

< 보 기 >

- ㉠ 「해양경비법」
- ㉡ 「선박교통관제에 관한 법률」
- ㉢ 「연안사고 예방에 관한 법률」
- ㉣ 「해양경찰장비 도입 및 관리에 관한 법률」
- ㉤ 「해양재난구조대의 설치 및 운영에 관한 법률」

- ① ㉠ - ㉢ - ㉡ - ㉣ - ㉤
- ② ㉠ - ㉡ - ㉢ - ㉣ - ㉤
- ③ ㉢ - ㉠ - ㉡ - ㉣ - ㉤
- ④ ㉢ - ㉠ - ㉡ - ㉤ - ㉣

14. 다음 <보기> 중 「수상레저안전법」에 대한 내용으로 옳지 않은 것은 모두 몇 개인가?

< 보 기 >

- ㉠ 해양경찰청장은 수상레저활동의 안전과 질서 확보를 위하여 대통령령으로 정하는 바에 따라 10년마다 수상레저안전관리 기본계획을 수립·시행하여야 한다.
- ㉡ 일반 동력수상레저기구 조종면허의 경우 제2급 동력수상레저기구 조종면허를 받은 사람이 제1급 동력수상레저기구 조종면허를 받은 때에는 제2급 동력수상레저기구 조종면허의 효력은 상실된다.
- ㉢ 14세 미만(제1급 동력수상레저기구 조종면허의 경우에는 19세 미만)인 사람은 동력수상레저기구 조종면허를 받을 수 없다.
- ㉣ 해양경찰청장은 동력수상레저기구 조종면허를 받은 사람이 거짓이나 그 밖의 부정한 방법으로 동력수상레저기구 조종면허를 받은 경우 해양수산부령으로 정하는 바에 따라 1년의 범위에서 기간을 정하여 그 동력수상레저기구 조종면허의 효력을 정지할 수 있다.
- ㉤ 최초의 동력수상레저기구 조종면허증 갱신 기간은 동력수상레저기구 조종면허증 발급일부터 기산하여 7년이 되는 날부터 6개월 이내이다.

- ① 없음      ② 1개      ③ 2개      ④ 3개

15. 다음 중 「범죄인 인도법」상 범죄인 인도 등에 대한 설명으로 가장 옳지 않은 것은?

- ① 범죄인의 인도심사 및 그 청구와 관련된 사건은 서울고등법원과 서울고등검찰청의 전속관할로 한다.
- ② 범죄인 인도에 관하여 인도조약에 「범죄인 인도법」과 다른 규정이 있는 경우에는 그 규정에 따른다.
- ③ 범죄인이 대한민국 국민인 경우는 절대적 인도 거절 사유에 해당한다.
- ④ 인도범죄가 정치적 성격을 지닌 범죄이거나 그와 관련된 범죄인 경우에는 범죄인을 인도하여서는 아니 된다.

16. 다음 중 「사법경찰관리의 직무를 수행할 자와 그 직무범위에 관한 법률」상 사법경찰관리의 직무를 수행할 자와 그 직무범위에 대한 설명으로 가장 옳지 않은 것은?

- ① 「선원법」에 따른 선원근로감독관은 그의 관할 구역에서 발생하는 선박소유자와 선원의 「선원법」 또는 「근로기준법」에서 규정한 범죄에 관하여 사법경찰관의 직무를 수행한다.
- ② 해선(海船)(연해항로 이상의 항로를 항행구역으로 하는 총톤수 20톤 이상 또는 적석수(積石數) 2백 석 이상의 것) 안에서 발생하는 범죄에 관하여는 선장은 사법경찰관의 직무를 수행한다.
- ③ 항공기 안에서 발생하는 범죄에 관하여는 기장이 사법경찰관의 직무를 수행한다.
- ④ 해선의 해원 중 선장의 지명을 받은 사람과 항공기의 승무원 중 기장의 지명을 받은 사람은 사법경찰관의 직무를 수행한다.

17. 다음 중 「영해 및 접속수역법」상 외국선박의 무해통항 등에 대한 설명으로 가장 옳지 않은 것은?

- ① 대한민국의 영해는 기선으로부터 측정하여 그 바깥쪽 12해리의 선까지에 이르는 수역으로 한다. 다만, 대통령령으로 정하는 바에 따라 일정수역의 경우에는 12해리 이내에서 영해의 범위를 따로 정할 수 있다.
- ② 외국선박은 대한민국의 평화·공공질서 또는 안전보장을 해치지 아니하는 범위에서 대한민국의 영해를 무해통항할 수 있다. 다만, 외국의 군함 또는 비상업용 정부선박이 영해를 통항하려는 경우에는 대통령령으로 정하는 바에 따라 관계당국에 미리 알려야 한다.
- ③ 외국선박은 영해의 폭을 측정하기 위한 기선으로부터의 육지 쪽에 있는 내수에서 무해통항을 할 수 있다.
- ④ 외국선박이 대한민국 영해에서 어로 행위를 한 경우 대한민국의 평화·공공질서 또는 안전보장을 해치는 것으로 본다.

18. 다음 <보기> 중 시체의 후기현상이 아닌 것은 모두 몇 개인가?

< 보 기 >

- ㉠ 자가용해
- ㉡ 미라화
- ㉢ 백골화
- ㉣ 시체 얼룩(시반)
- ㉤ 시체 밀랍(시랍화)

- ① 없음      ② 1개      ③ 2개      ④ 3개

19. 다음 중 「해양경찰청 소속 경찰공무원 임용에 관한 규정」상 임용시기에 대한 설명으로 가장 옳지 않은 것은?

- ① 경찰공무원은 임용장이나 임용통지서에 적힌 날짜에 임용된 것으로 본다.
- ② 임용일자란 그 임용장이 임용대상자에게 송달되는 기간 및 사무인계에 필요한 기간을 고려하여 정해야 한다.
- ③ 사망으로 인한 면직은 사망일의 전날에 면직된 것으로 본다.
- ④ 임용일자는 소급되지 않는다.

20. 다음은 「국가재정법」의 내용이다. ( ) 안에 들어갈 말로 가장 옳은 것은?

정부는 예측할 수 없는 예산 외의 지출 또는 예산 초과지출에 충당하기 위하여 일반회계 예산총액의 100분의 1 이내의 금액을 ( )로 세입세출예산에 계상할 수 있다.

- ① 계속비      ② 예비비
- ③ 명시이월비      ④ 국고채무부담행위

## 응급구조실무

1. 다음 중 「응급의료에 관한 법률 시행규칙」 [별표 18] 행정처분 기준에서 면허 또는 자격 취소가 될 수 있는 사항으로 가장 옳지 않은 것은?

- ① 응급구조사 자격증을 다른 사람에게 빌려준 경우
- ② 응급의료종사자가 이송 처치료를 과다 징수하여 3차 위반한 경우
- ③ 응급구조사가 법 제 37조에 따른 결격사유에 해당하는 경우
- ④ 응급의료종사자가 업무 중 응급의료를 행하지 아니하거나 응급의료 요청을 정당한 사유 없이 거부 또는 기피하는 경우로 3차 위반한 경우

2. 낚시어선이 암초와 충돌하여 다수사상자가 발생하였다. 45세 남자에 대한 평가 소견이 다음 <보기>와 같을 때 중증도 분류(Establishment of triage system)로 가장 옳은 것은?

< 보 기 >

- 혈압 78/55 mmHg
- 맥박 120 회/분
- 개방성 복부 열상

- ① 긴급환자
- ② 응급환자
- ③ 비응급환자
- ④ 지연환자

3. 결핵으로 의심되는 40세 남자에게 전문소생술을 적용 중이다. 다음 중 감염 예방을 위한 권고사항으로 가장 옳은 것은? (「2020 한국심폐소생술 가이드라인」 기준)

- ① 사용한 개인보호장구는 깨끗하게 소독하여 보관한다.
- ② 가능한 먼저 성문상 기도기를 시행하고, 불가능하면 기관내삽관을 적용한다.
- ③ 가능한 수동 제세동을 할 때 전극(패드)을 부착하는 것보다 패들을 이용한다.
- ④ 가능한 수기 가슴압박보다 기계 심폐소생술 장치를 사용한다.

4. 다음 중 「응급의료에 관한 법률 시행규칙」 [별표 15의2] 응급의료 전용헬기의 장비·의약품·환자인계점 관리 등에 관한 기준 상 갖추어야 할 의료장비로 가장 옳지 않은 것은?

- ① 고정식 흡인기
- ② 이동식 초음파기
- ③ 수액걸이 4개
- ④ 인공호흡기

5. 55세 남자에게 심폐소생술을 시행한 지 10분이 경과되었다. 다음 <보기>와 같은 호기말이산화탄소분압을 보일 때 즉시 해야 할 행동으로 가장 옳은 것은?

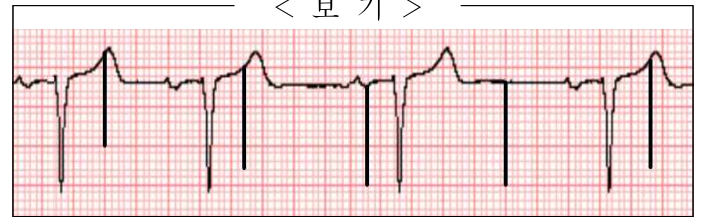
< 보 기 >



- ① 폐 환기량을 증가시킨다.
- ② 맥박과 호흡을 확인한다.
- ③ 에피네프린 1 mg을 투여한다.
- ④ 가슴압박을 더 강하게 시행한다.

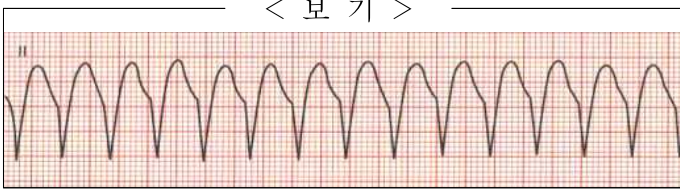
6. 52세 남자가 혈압이 70/45 mmHg로 호흡곤란과 가슴 불편감을 호소한다. 맥박 70회, 55 mA로 경피 심장박동조율을 시행 중일때 다음 <보기>의 심전도를 보인다면 해야 할 행동으로 가장 옳은 것은?

< 보 기 >



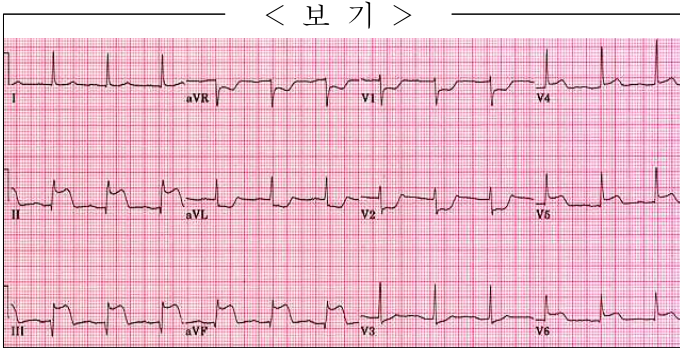
- ① 경피 심장박동조율을 종료한다.
- ② 목동맥 보다는 대퇴동맥에서 맥박을 확인한다.
- ③ 전류를 5-10 mA 정도 서서히 증가시키면서 역치를 측정한다.
- ④ 포획(Capture)에 성공한 상태이므로 10 % 정도 높은 출력으로 유지한다.

7. 55세 남자가 해안가에서 가슴의 답답함을 호소하며 쓰러졌다. 현장 도착 후 환자의 맥박은 있으나 반응이 없어 심전도를 확인한 결과, 다음 <보기>와 같을 때 처치로 가장 옳은 것은?



- ① 심폐소생술 시행
- ② 360 J로 제세동 시행
- ③ 아미오다론 150 mg 투여
- ④ 100 J로 전기심장동전환 시행

8. 어지럼증과 가슴의 통증을 호소하는 60세 여자의 심전도가 다음 <보기>와 같을 때 의심되는 소견으로 가장 옳은 것은?



- ① 중격심근경색(Septal Myocardial Infarction)
- ② 측벽심근경색(Lateral Myocardial Infarction)
- ③ 하벽심근경색(Inferior Myocardial Infarction)
- ④ 후벽심근경색(Posterior Myocardial Infarction)

9. 다음 중 뇌경색 환자에게 혈전용해제를 투여할 수 있는 경우로 가장 옳은 것은?

- ① 뇌출혈의 과거력이 있는 경우
- ② 혈당 측정 시 40 mg/dL 인 경우
- ③ 8주 전 척추 수술을 받은 경우
- ④ 4주 전 복강 내 출혈로 수술을 받은 경우

10. 체중이 25 kg인 8세 소아가 갯바위에서 추락하였다. 혈압 70/45 mmHg, 맥박 130 회/분일 때, 다음 중 투여해야 할 초기 수액량으로 가장 옳은 것은?

- ① 250 mL
- ② 500 mL
- ③ 750 mL
- ④ 1000 mL

11. 45세 남자가 선박에서 일하던 중 오른쪽 팔이 기계에 끼인 상태로 발견되었다. 환자의 상태가 다음 <보기>와 같을 때 출혈의 단계로 가장 옳은 것은?

< 보 기 >

- 혈압 75/60 mmHg
- 맥박 125 회/분
- 의식저하, 호흡곤란
- 차고 창백한 피부

- ① 출혈 1단계
- ② 출혈 2단계
- ③ 출혈 3단계
- ④ 출혈 4단계

12. 테트라포트에서 추락한 다발성 외상환자의 상태가 <보기>와 같을 때, 다음 중 수정된 외상점수 (Revised Trauma Score, RTS)로 가장 옳은 것은?

< 보 기 >

- 혈압: 77/50 mmHg
- 맥박: 120 회/분
- 호흡: 25 회/분
- 자극에 눈을 뜨며, 말을 걸었을 때 신음소리만 내고, 통증에 대해 피하려고 움츠른다.

- ① 8점
- ② 9점
- ③ 10점
- ④ 11점

13. 다음 <보기> 중 A형 간염에 대한 설명으로 옳은 것을 모두 고르시오.

< 보 기 >

- ㉠ 대부분 자각증상이 없다.
- ㉡ 간기능검사를 통해 확인할 수 있다.
- ㉢ 주로 혈액의 경로를 통해 전파된다.
- ㉣ 잠복기는 평균적으로 일주일 정도이다.

- ① ㉠, ㉡
- ② ㉡, ㉢, ㉣
- ③ ㉠, ㉡, ㉣
- ④ ㉠, ㉡, ㉢, ㉣



14. 55세 남자가 방파제 아래로 추락하면서 바위에 얼굴이 부딪혔다. 목뼈가 과신전 되었고, 다리보다는 팔의 근력 약화가 나타났으며, 방광 기능 이상이 관찰되었다. 다음 중 의심할 수 있는 소견으로 가장 옳은 것은?

- ① 중심척수증후군
- ② 전방척수증후군
- ③ 완전척수절단
- ④ 브라운세카르증후군

15. 몸무게가 80 kg인 40세 남성이 감전되어 화상을 입었다. 양쪽 팔 전체와 가슴 앞면(윗쪽몸통앞면)에 2도 화상을 입었으며, 왼쪽 다리 앞면에는 1도 화상이 관찰된다. 다음 중 9의 법칙을 적용하여 초기 1시간 이내에 투여해야 할 수액량으로 가장 옳은 것은? [개정된 파크랜드 공식(Parkland formula) 적용]

- ① 180 ml                      ② 270 ml
- ③ 360 ml                      ④ 540 ml

16. 다음 중 약물에 중독이나 과다투여 되었을 때 처치약물로 가장 옳지 않은 것은?

	약 물	처치약물
①	메스암페타민 (Methamphetamine)	디아제팜 (Diazepam)
②	모르핀 (Morphine)	نال록손 (Naloxone)
③	메토프로롤 (Metoprolol)	글루카곤 (Glucagon)
④	니페디핀 (Nifedipine)	베라파밀 (Verapamil)

17. 35세 남자가 계장을 먹은 후, 숨쉬기 힘들어하며 얼굴과 목이 붓는다고 한다. 혈압이 100/70 mmHg로, 에피펜을 소지하고 있지 않아 근육주사로 에피네프린을 투여하려고 한다. 다음 중 초기 용량으로 가장 옳은 것은? (「2020 한국심폐소생술 가이드라인」 기준)

- ① 0.1 mg(1:10000 용량)
- ② 0.3 mg(1:10000 용량)
- ③ 0.5 mg(1:1000 용량)
- ④ 1.0 mg(1:1000 용량)

18. 30세 여자가 여객선을 기다리던 중 가슴통증과 함께 심하게 두근거리고 숨이 막혀 죽을 것만 같은 불안감에 신고하였다. 환자는 두 달 전에도 비슷한 증상으로 병원에 내원 하였다고 한다. 다음 중 의심되는 소견으로 가장 옳은 것은?

- ① 조현병
- ② 공황장애
- ③ 망상장애
- ④ 기분장애

19. 뜨거운 여름 날, 함정 갑판에서 근무중이던 50대 남성이 쓰러졌다. 환자는 의식이 저하되며, 혈압 70/45 mmHg, 맥박 120 회/분, 중심체온 41℃ 이다. 다음 중 의심되는 소견으로 가장 옳은 것은?

- ① 열피로                      ② 열경련
- ③ 열탈진                      ④ 열사병

20. 출생 후 5분이 경과한 신생아의 상태가 <보기>와 같다. 다음 중 아프가 점수(APGAR Score)로 가장 옳은 것은?

< 보 기 >	
○ 맥박 120 회/분	
○ 느리고 불규칙한 호흡	
○ 자극을 주었을 때 얼굴을 찡그림	
○ 활발한 움직임	
○ 전신의 분홍빛 피부색	

- ① 7점                      ② 8점
- ③ 9점                      ④ 10점



